

COMPTE RENDU MISSION A.H.I

Reprise totale de l'installation électrique du poste de santé d'ABENE en Casamance au Sénégal.

Février – Mars 2014

Ce projet, de par son ampleur, est prévu sur deux missions, (2014 et 2015). C'est donc le 24 février 2014 qu'Yves (trésorier d'A.H.I) et Cathy (membre d'A.H.I), s'envolent de Montpellier afin de retrouver le groupe du séjour solidaire A.H.I – C.C.A.S d'EGF à l'aéroport Charles De Gaulle.



Les bagages sont remplis de matériel électrique sensible, acheté en France afin d'éviter la mauvaise qualité des produits locaux. Le reste sera acheté sur place dans les commerces locaux. Dès leur arrivée le groupe est reçu par l'infirmière en poste qui leur présente le fonctionnement du poste de santé. Celui-ci est composé du centre de soins et de la maternité.



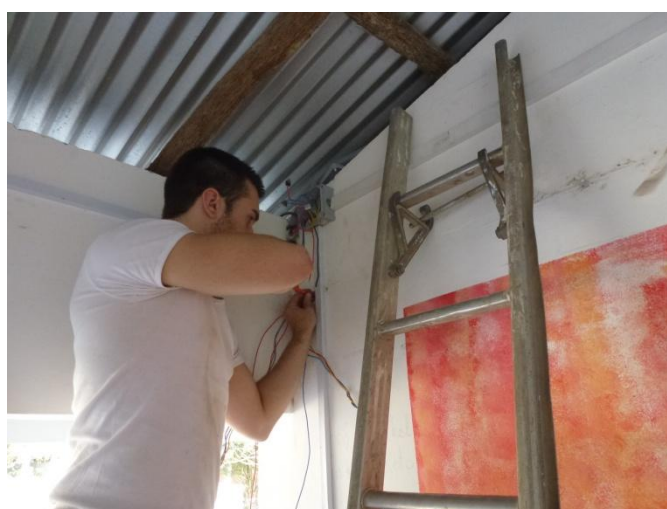
Nous partons de cette réalité :



Immédiatement le groupe de 16 personnes (avec le chauffeur, l'apprenti chauffeur et le guide) se met au travail. C'est Gérard, participant au séjour, qui prend les affaires en main. Sa compétence en la matière est incontestable. Nous recevons l'aide d'un électricien local. La prise de terre, inexistante dans la vieille installation, est créée, la tranchée pour relier les deux bâtiments est creusée et les premières goulottes sont tracées, positionnées et fixées.



L'enthousiasme du groupe permet d'avancer à grands pas mais la tâche est grande. Tout le monde s'y met de bon cœur et les choses avancent rapidement. Il est vrai que nous n'avons que cinq petites demi-journées pour réaliser la première partie du chantier.



Nous recevons dans la joie et les couleurs locales, la visite des femmes du village avec qui nous partagerons le repas de midi.



Après quelques jours, et le premier branchement, les choses prennent forme et la lumière jaillit sur les liseuses posées au dessus des lits de la salle d'hospitalisation.



Le nouveau disjoncteur différentiel est posé, la boîte à fusible est posée, les fils sont tirés et les luminaires sont posés dans chaque salle du centre de soins.



Toutes les prises et tous les interrupteurs sont étanches, saison des pluies oblige. Enfin l'installation est terminée et pendant que les spécialistes terminent tous les branchements, le reste du groupe entreprend le nettoyage de la cour du poste de santé, avec le soutien de l'équipe de foot locale, recrutée au hasard d'une rencontre.



Les premiers essais sont parfaits, la maternité est connectée à la nouvelle installation aux normes européennes.



Celle-ci fera l'objet d'une réfection totale en 2015. La vieille installation du centre de soins est démontée.

Et voilà, la lumière jaillit. Et dans la nuit de Casamance, le centre de santé retrouve une deuxième jeunesse.



A l'an prochain pour la suite.

Ce projet est réalisé avec le soutien financier de la CCAS d'EDF-GDF et l'Association Médicale Limousin Tiers Monde. Merci à ces partenaires. Merci à vous.